

BAHA

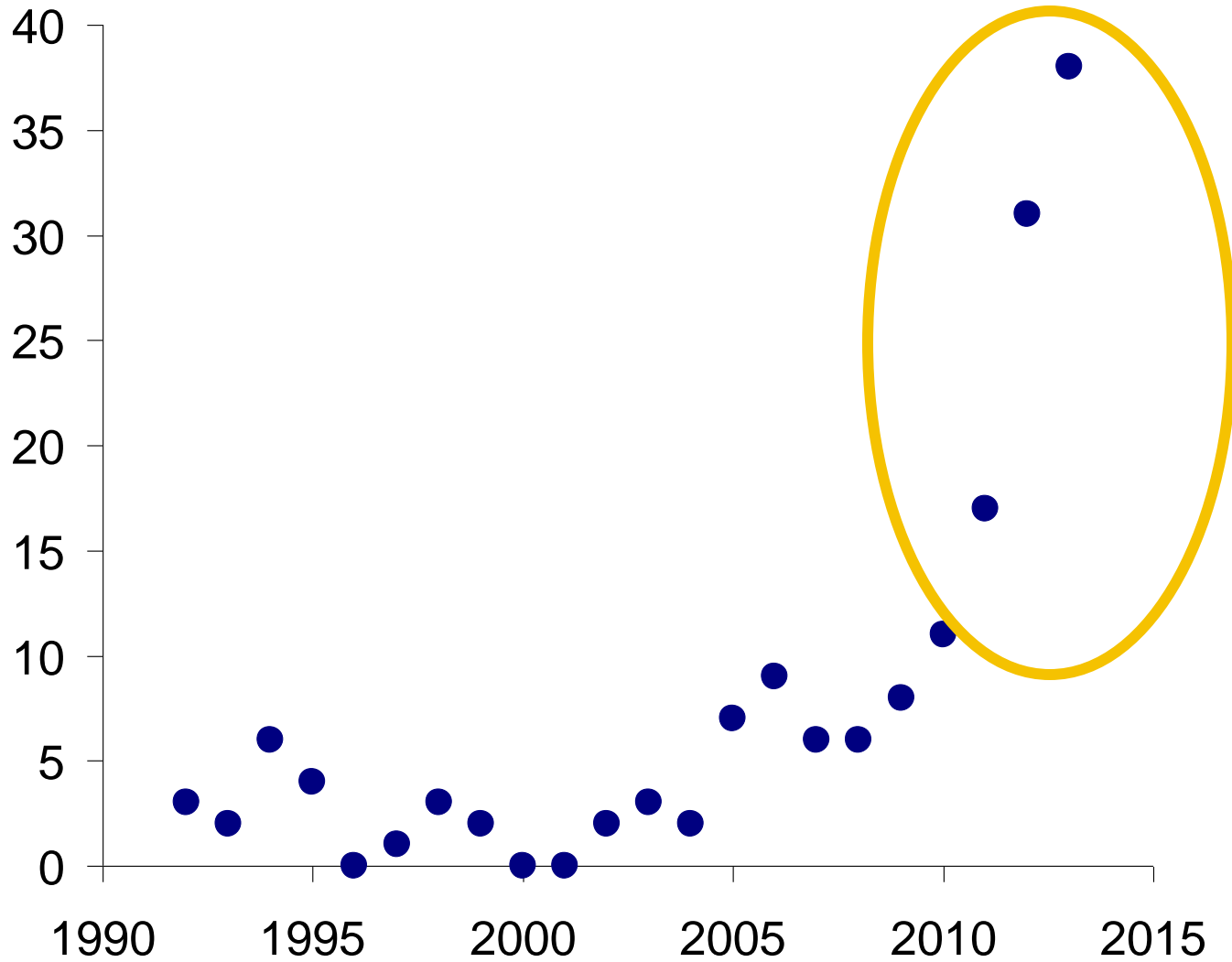
Tilfredshedsundersøgelse

OUH

**Stud med. Kathrine Andresen og
Ida Sofie Gardell**

**Vejledere; Christian Faber og
Jens Wansher**

BAHA - OUH



METODE

Inklusionskriterier

- Pt. opereret i perioden 1-1-1992 til 31-5-2013

Eksklusionskriterier

- Ingen

METODE

Retrospektivt

Follow up:

- 7 – 259 måneder,
- middel 63 måneder,
- median 46 måneder

Spørgsmål

- SADL + ekstra spørgsmål
- Inspireret af: Int J Audiol. 2012 Evaluation of long-term patient satisfaction and experience with the Baha® bone conduction implant. Rasmussen J(1), Olsen SØ, Nielsen LH.

SADL

Der er udviklet flere forskellige spørgeskemaer til subjektiv vurdering af hvor meget høreapparater hjælper

Vi valgte Satisfaction with amplification in daily life

15 spørgsmål vedr. Høreapparatet og tilfredshed I specifikke situationer og 4 ekstra spørgsmål om høreapparat erfaring og brug

Der findes en Dansk oversættelse

Høreapparatbrugere svarer ens over tid

PATIENTERNE

- 130 pt fik BAHA i perioden
 - Aldersfordeling 4-91 år,
 - middel 55 år,
 - median 60 år
- 2 bilateralt
 - 11 døde
 - 15 ikke besvarede skemaer
 - 104 som returnerede spørgeskema (80% af alle opererede)

MULIGE RISIKOFAKTORER

Strålebehandlet: 1

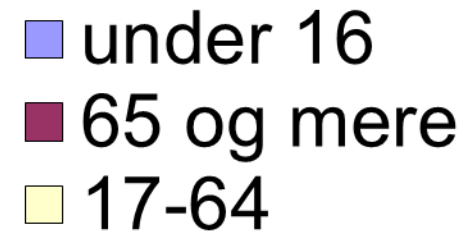
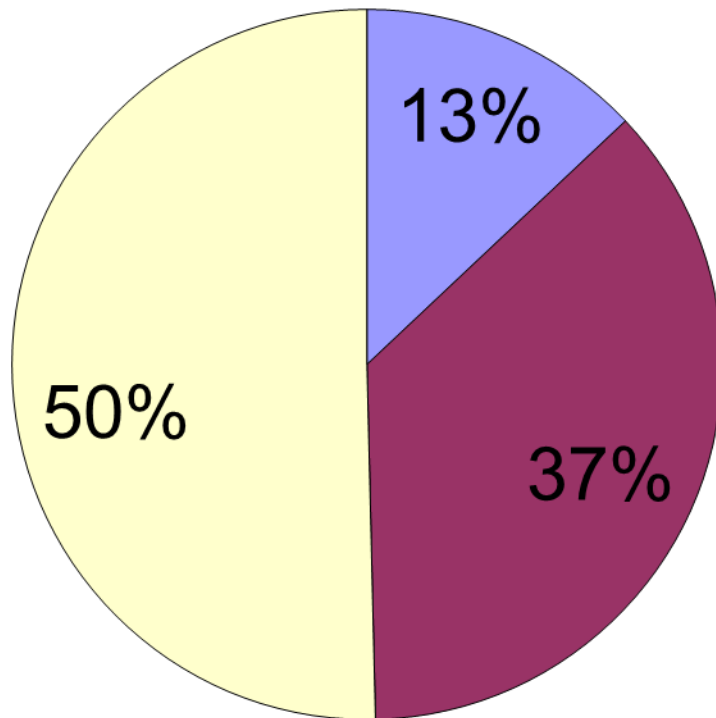
Ryger: 22

Diabetes: 11

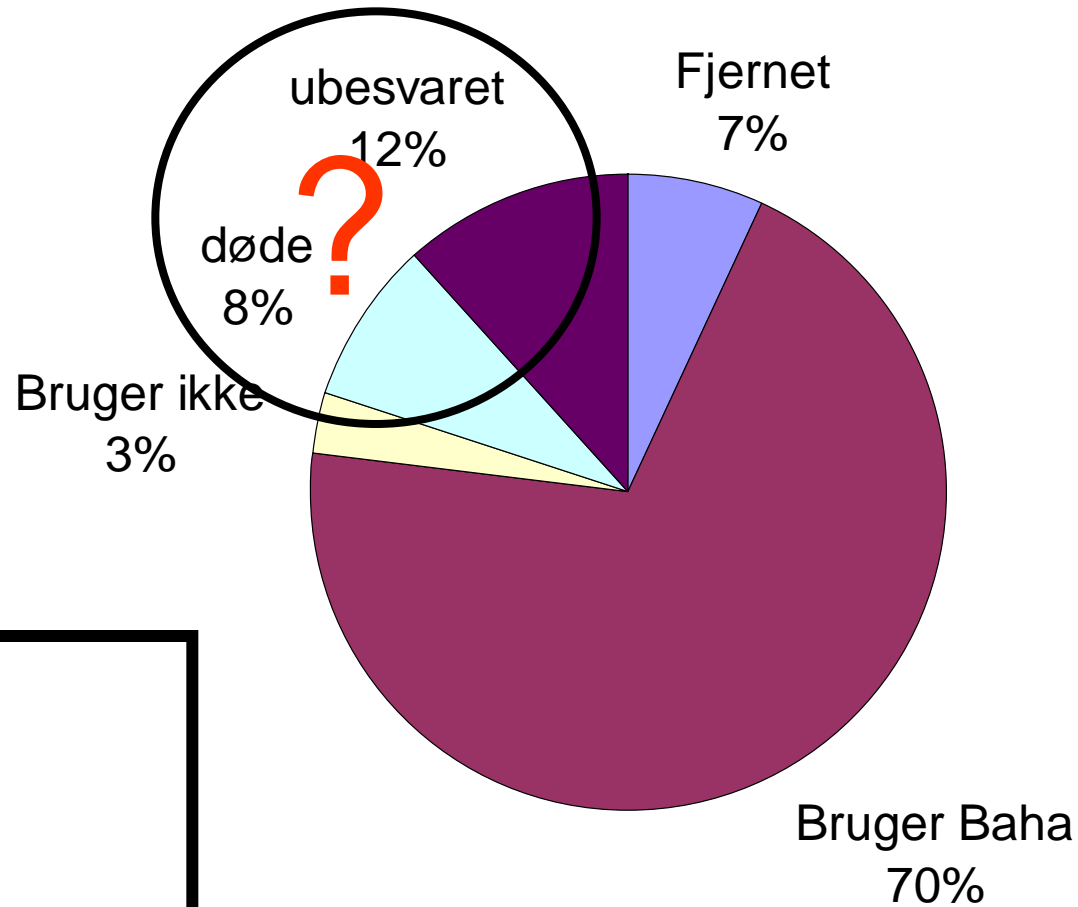
Steroidbeh: 1

ALDERSFORDELING

N = 130



HVORDAN GIK DET DE 130 ?



Løs skrue;

5 patienter

En ønskede ikke
reoperation

9 FIK BAHA FJERNET KIRURGISK

3 infektioner

4 utilfredse med BAHA
(hørelse, støj, betændelse,
smerter)

2 ukendt årsag

REVISIONSKIRURGI

6 patienter

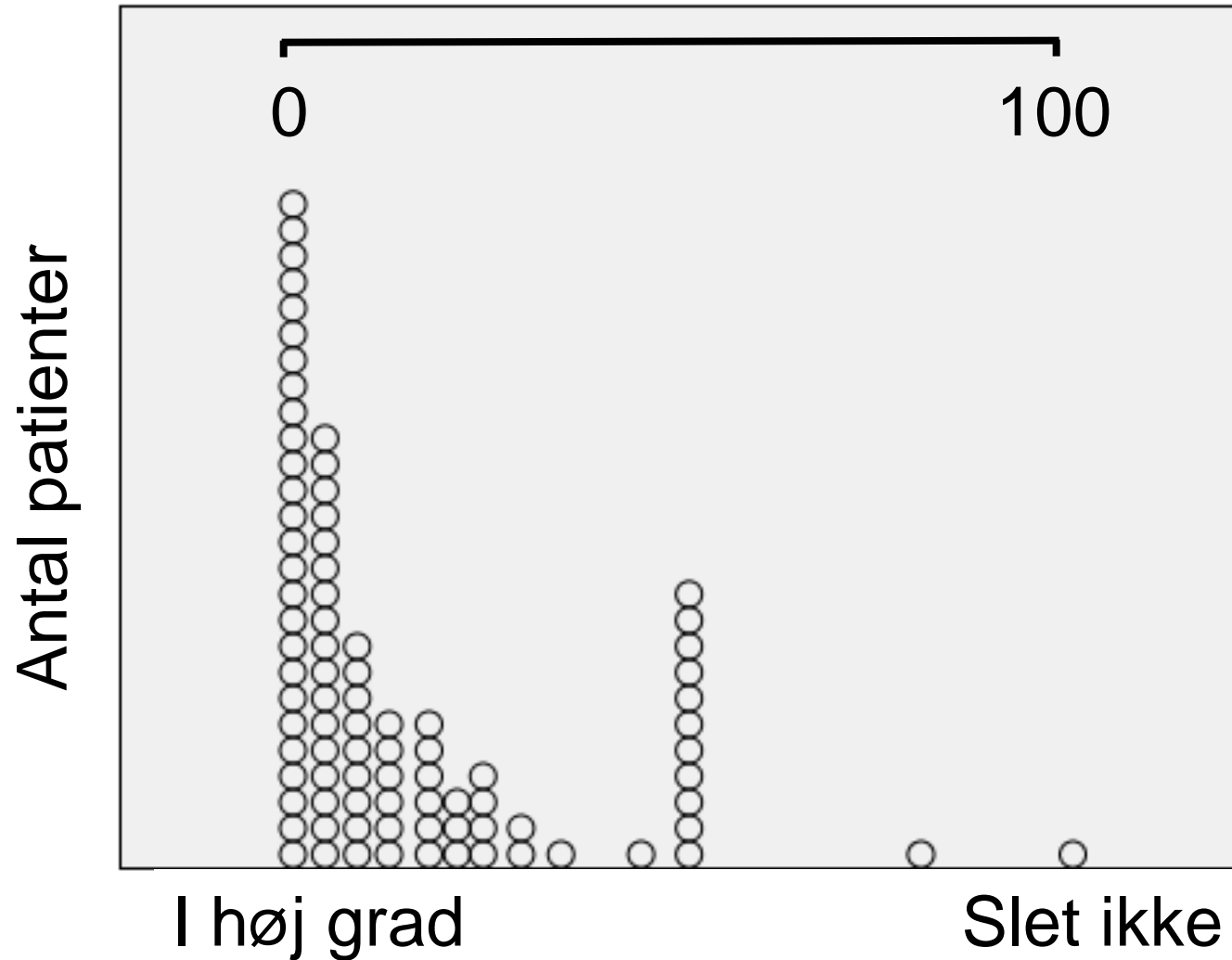
Infektion og hudnekrose

SPØRGESKEMA RESULTATER, N 104

Anvendelse:

- 84% bruger BAHA alle dage i ugen
- 78% bruger BAHA 8 timer eller mere per dag

VIL DU ANBEFALE TIL VEN/FAMILIEMEDLEM MED SAMME HØREPROBLEM?

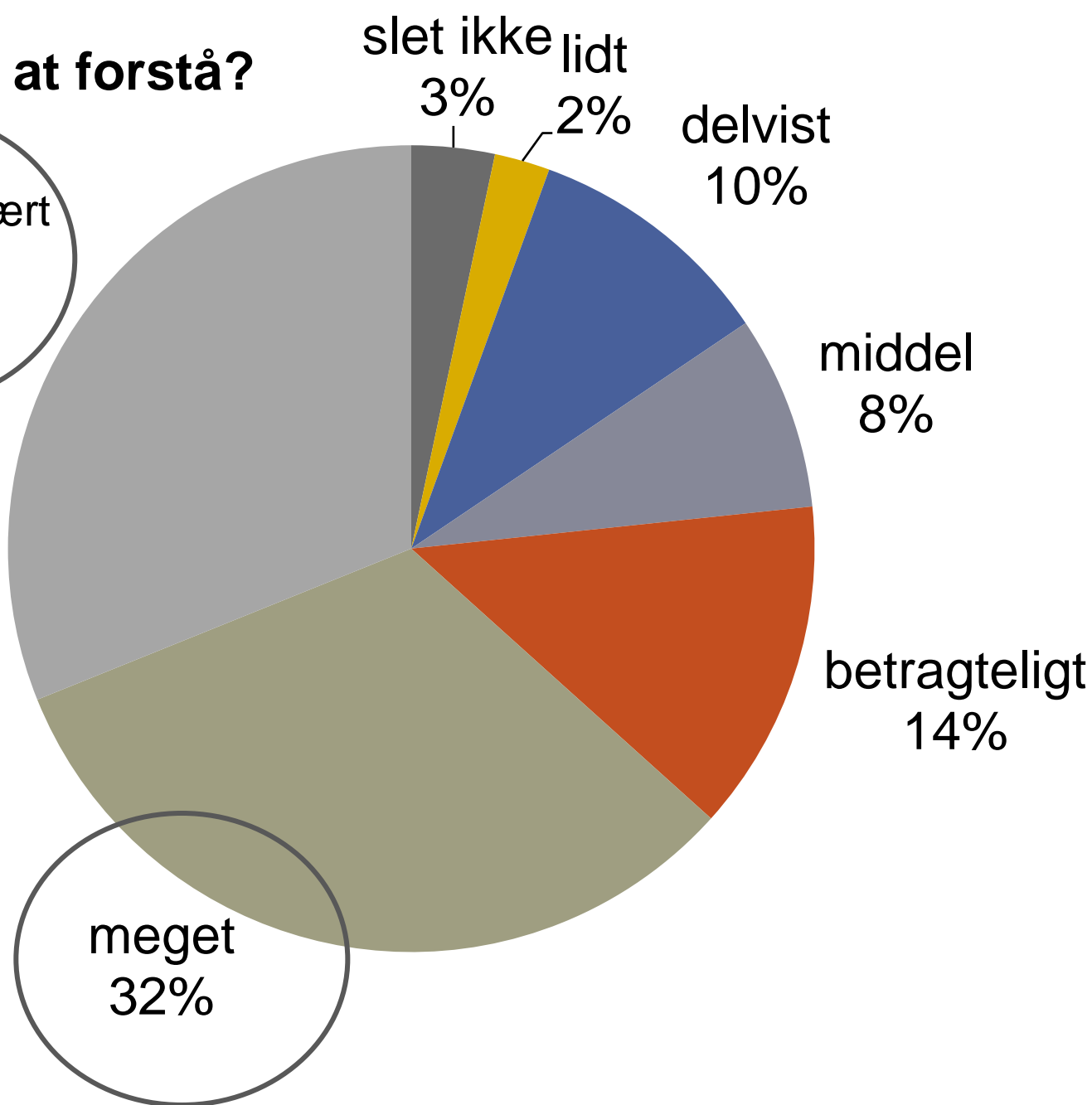


HJÆLPER MED AT FORSTÅ?

**Sammenlignet med slet ikke at
bruge BAHA, hjælper dit BAHA
dig så med at forstå de
mennesker som du oftest taler
med?**

Hjælper med at forstå?

ekstraordinært
meget
31%



TILFREDS MED BAHAS UDSEENDE

**Hvor tilfreds er du med dit BAHAs
udseende?**

Tilfreds med BAHAs udseende?

ekstraordinært meget
10%

slet ikke
7%

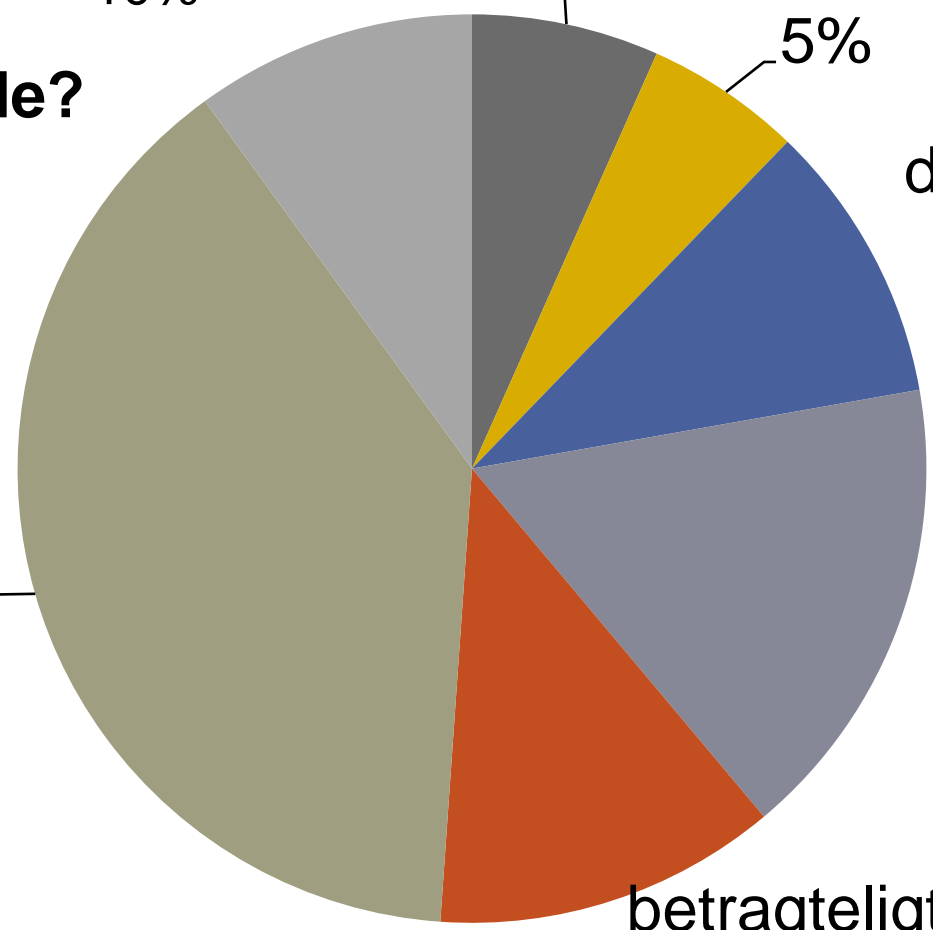
lidt
5%

delvist
10%

middel
17%

betragteligt
12%

meget
39%

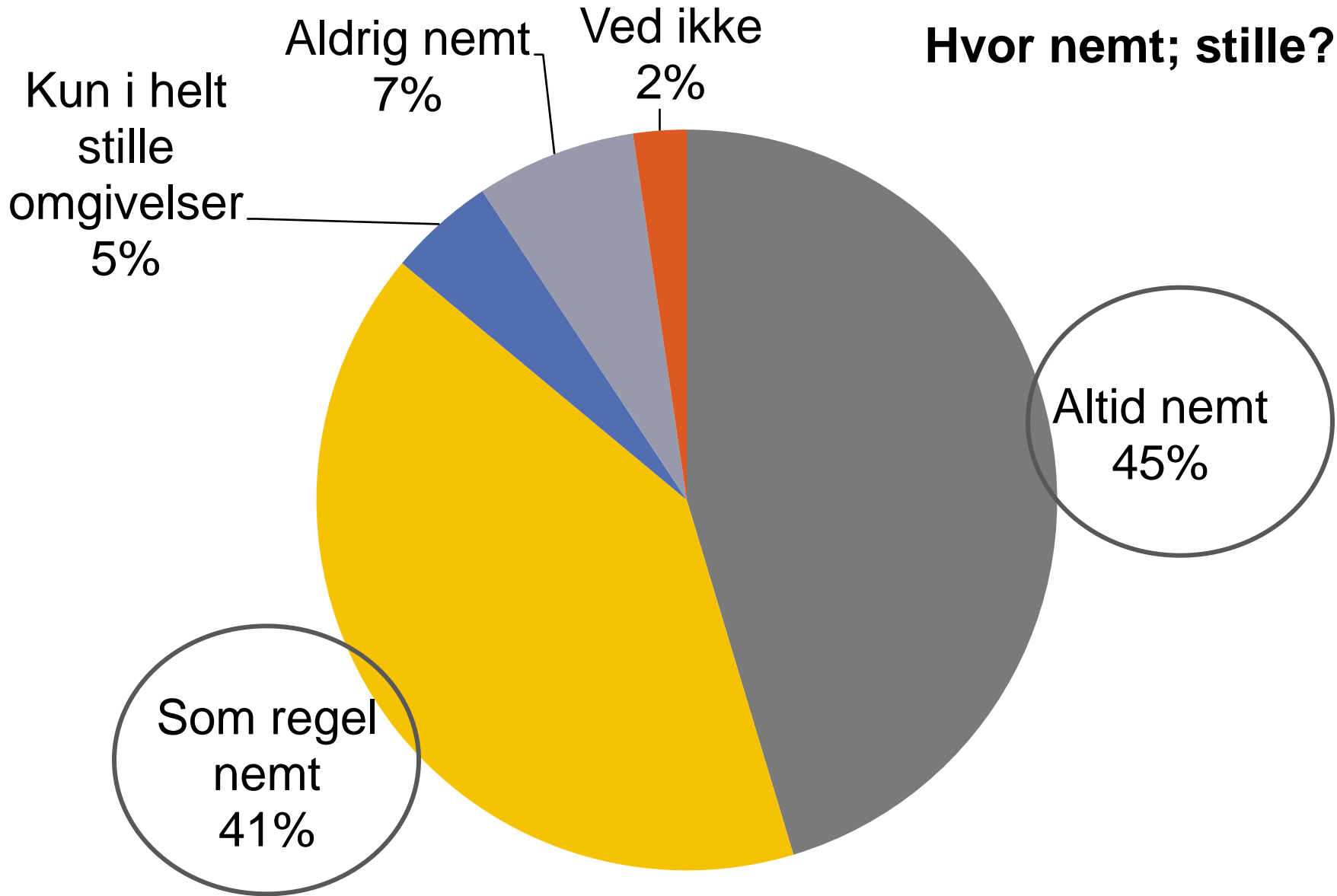


HVOR NEMT AT FØRE SAMTALE MED BAHA?

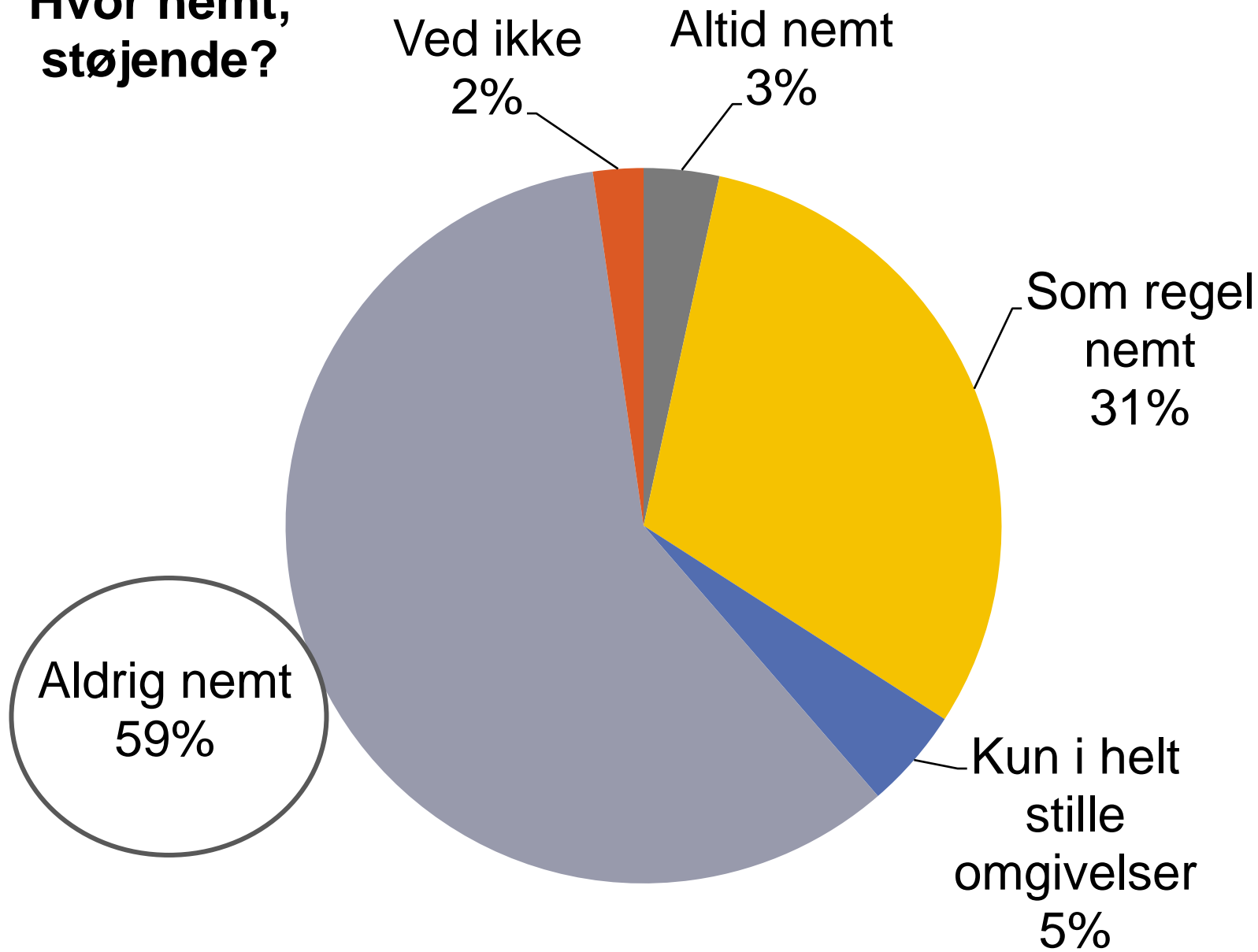
Hvor nemt kan du føre en samtale med brug af dit BAHA, *men uden brug af mundaflæsning?*

- A. Tomandshånd, stille omgivelser**
- B. Tomandshånd, støjende omgivelser**
- C. I en gruppe**

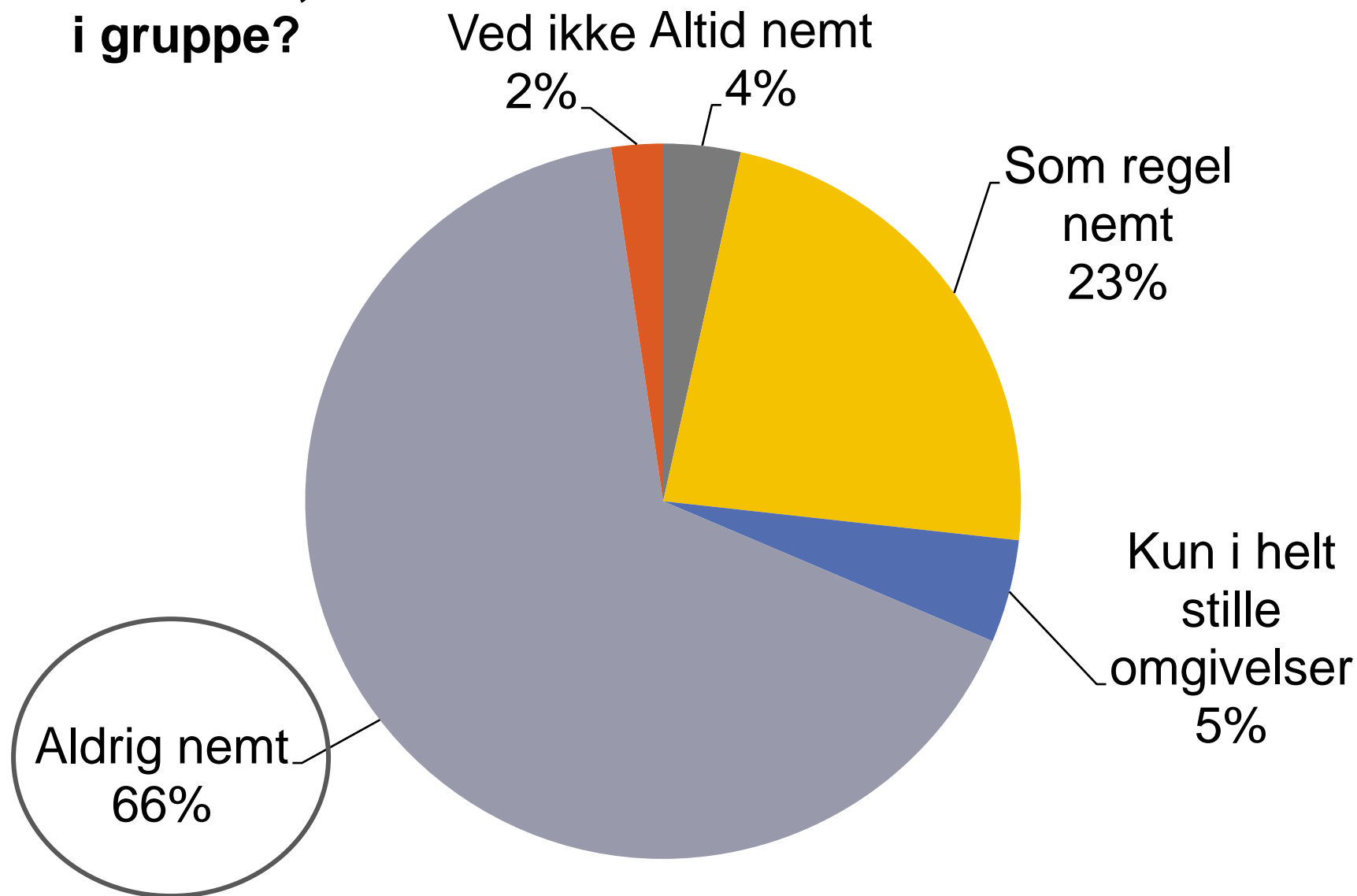
Hvor nemt; stille?



Hvor nemt, støjende?



Hvor nemt, i gruppe?



KONKLUSION

Antallet af BAHA operationer er stærkt stigende de sidste år

Nemt at føre samtale på tomandshånd i stille omgivelser, men svært i støjende omgivelser og i en gruppe

De fleste vil anbefale BAHA til andre

Ingen alvorlige komplikationer

