

Incidensen af primært kolesteatom i Danmark 1977-2007
Et populationsbaseret studie

Bjarki Djurhuus, OUH, afd. F
Christian Faber, OUH, afd. F
Axel Skytthe, SDU, Epidemiologi

OUH
Odense Universitetshospital
Svendborg Sygehus

Tidligere incidens-opgørelser
(per 100.000 personår)

Harker LA:	6	Iowa	} Baseret på operationer
Pedersen CB:	7	Jylland	
Tos M:	12,6	Gentofte	} Lokale distrikter
	3	Gentofte	
Padgham N:	13,2	Skotland	}
Alho OP:	17	Finland	
Kemppainen HO:	9,2	Finland	

OUH
Odense Universitetshospital
Svendborg Sygehus

Kan incidensen af kolesteatom beregnes
ud fra et landsdækkende register?

Landspatientregisteret
Alle indlæggelser siden 1977
Alle ambulante forløb siden 1995

OUH
Odense Universitetshospital
Svendborg Sygehus

Kan incidensen af kolesteatom beregnes
ud fra et landsdækkende register?

Kolesteatom operation: Kolesteatomdiagnose + kirurgisk kode

Kolesteatom: Patientens første kolesteatom operation

OUH
Odense Universitetshospital
Svendborg Sygehus

Kan incidensen af kolesteatom beregnes
ud fra et landsdækkende register?

Diagnosekoder

387.09 Cholesteatoma auris (ICD-8)
H71.9 Cholesteatoma auris media (ICD-10)
H95.0 Cholesteatoma rec. cavi post mastoidectomiam (ICD 10)
DQ164A Cholesteatoma congenita auris media (ICD-10)

OUH
Odense Universitetshospital
Svendborg Sygehus

Kan incidensen af kolesteatom beregnes
ud fra et landsdækkende register?

Operationskoder

- Tympanoplastik
- Myringoplastik
- Mastoidektomi
- Mastoid obliteration
- Eksploration mellemøre

OUH
Odense Universitetshospital
Svendborg Sygehus

Kan incidensen af kolesteatom beregnes ud fra et landsdækkende register?

Registerstudie:

Inkorrekte registreringer Positiv Prædiktiv Værdi Proportion af registreringer, der er korrekte	Manglende registreringer Degree of Completeness Proportion af det sande antal, der er registreret
---	---

OUH Odense Universitetshospital Svendborg Sygehus

Validiteten af LPR

Positiv prædiktiv værdi

Opereret på Fyn – CPR nr slutter på 3 eller 4

Kolesteatom operation:
422 operationer

Kolesteatom:
273 personer

OUH Odense Universitetshospital Svendborg Sygehus

Validiteten af LPR

Positiv prædiktiv værdi

Opereret på Fyn – CPR nr slutter på 3 eller 4

Kolesteatom: PPV = **89.3 %** (95 % CI [85.5; 93.1])
273 personer 262 OP-beskrivelser gennemgået 234 verificeret

Degree of Completeness

Sammenlignet med Øredatabasen på OUH (1996-2007)

Kolesteatom: Completeness **89.3 %** (95 % CI [84.7; 92.9])
240 verificerede tilfælde Capture recapture

Validiteten af LPR

PPV = **89.3 %** ≈ Completeness **89.3 %**

Materiale

Studiepopulation: 5.079.879 – 5.447.084

Primær kolesteatom: 13.606

Kolesteatom operationer: 19.421

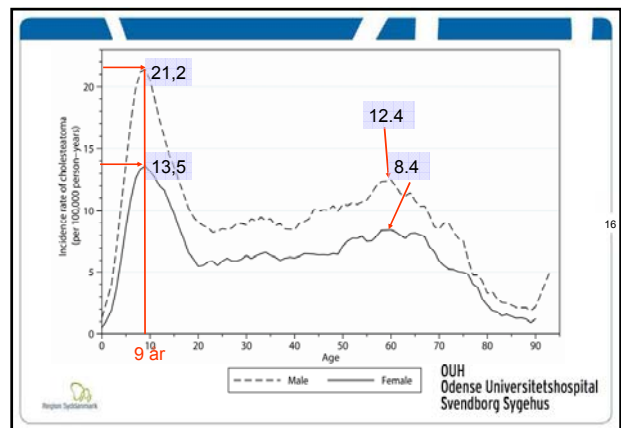
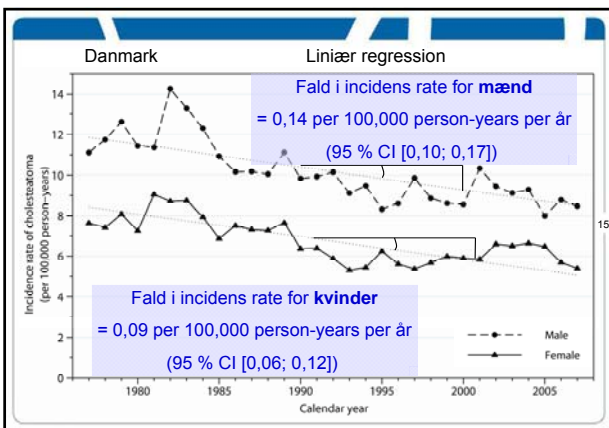
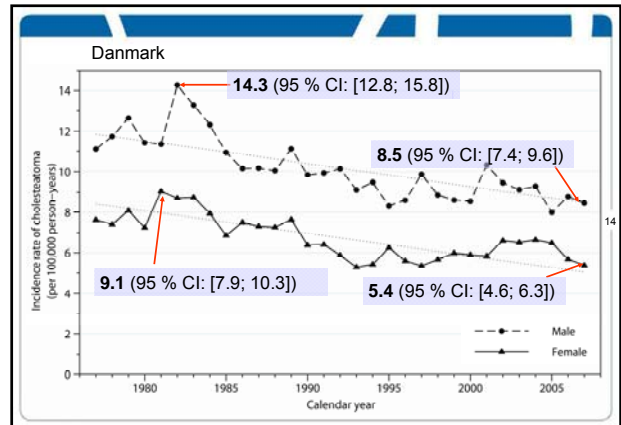
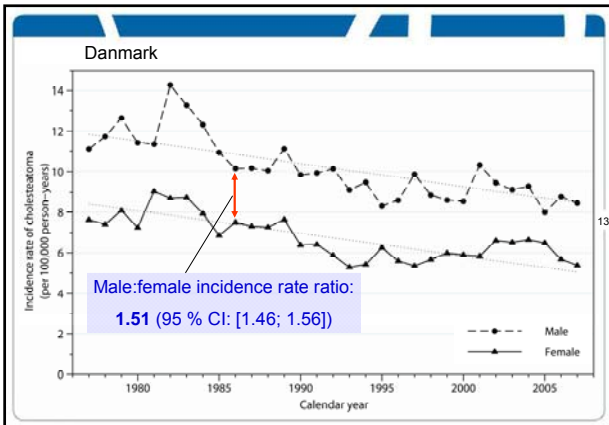
OUH Odense Universitetshospital Svendborg Sygehus

Antal operationer per patient

Median tid mellem OP 24 mdr.

Medianalder ved primær kolesteatom:
Mænd: 32 år
Kvinder: 35 år

OUH Odense Universitetshospital Svendborg Sygehus



Opsummering

Studiepopulation over 5 millioner
Studietid 31 år
Data valideret

OUH
Odense Universitetshospital
Svendborg Sygehus

17

Opsummering

- Incidens signifikant faldende
2007 Mænd: 8,5 per 100.000 person-år
Kvinder: 5,4 per 100.000 person-år
- Mand:kvinde incidence rate ratio = 1,51
- Incidens peak ved 9 år

OUH
Odense Universitetshospital
Svendborg Sygehus

18